



## Activités incentive à la neige (Rhône Alpes)

Séminaire | Incentive | Team building | Journée étude | Formation | Séminaire sportif | Séminaire d'entreprise  
Séminaire au ski | Séminaire d'hiver | Séminaire à la neige | Séminaire alpes  
Séminaire Thalasso | Séminaire spa | Tourisme d'affaire  
Organisation séminaire | Séminaire incentive | Agence incentive | Séminaire à l'étranger | Tourisme Incentive

Tyrolienne | Randonnée en raket | Luge | Yonner | Snow scoot | Randonnée en chien de traîneau |  
Bobsleigh | Plongée sous glace | Trekking sous terre | construction d'igloo | ski

Bourg-en-Bresse Chambéry Annecy Valence Annonay Grenoble Saint-Étienne Lyon Oyonnax  
Aix-les-Bains Thonon-les-Bains Romans-sur-Isère Aubenas Saint-Martin-d'Hères Roanne  
Villeurbanne Ambérieu-en-Bugey Albertville Annemasse Montélimar Guilherand-Granges  
Échirolles Saint-Chamond Vénissieux Bellegarde-sur-Valserine La Motte-Servolex Cluses  
Bourg-lès-Valence Tournon-sur-Rhône Vienne Firminy Saint-Priest Privas Vaulx-en-Velin

**ADS Organisation**

**Tel : 04 88 04 66 52**

**[www.adsorganisation.com](http://www.adsorganisation.com) | [contact@adsorganisation.com](mailto:contact@adsorganisation.com)**

SIREN : 488514894 Siège social : 122 boulevard Perier - Bat E - 13008 Marseille

## Défi sensation montagne (½ journée)

Dans le magnifique village du Grand-Bornand, venez découvrir des sensations encore inconnues suspendu à une tyrolienne ou attaché et glissant derrière un cheval... au galop!

L'animation de séroule sur un stade de neige spécialement aménagé. Les équipes s'affrontent et la meilleur d'entre elle se voit remettre un prix autour d'un buffet et d'un vin chaud.

Cette activité comprend : Ski joering, tyrolienne, biathlon laser, construction d'igloo, bucheronnage, balai ballon sur glace (selon disponibilité).



**Sur une base de 40 personnes : 4 équipes de 10 personnes**

Les épreuves : Tyrolienne, construction igloo, tir biathlon, ski joering  
(pour un groupe de plus de 40 personnes : épreuves supplémentaires (sciage, balai ballon, arva))

Le tarif comprend :

- L'olympiade Aravis
- Le buffet vin chaud et les boissons soft
- Le remise des prix

En option :

- Buffet dégustation savoyard
- Sonorisation de l'évènement avec un DJ live (pour plus d'ambiance)
- Un caméraman pour filmer l'après midi (2 CD master fournis)
- Dotation, lots équipe gagnante
- Location des vêtements de ski et des dossards personnalisés
- Location de la salle de réunion, l'hébergement et le transfert en bus
- La soirée au restaurant après l'animation

### Approche tarifaire

Groupe de 8 à 19	Groupe de 20 à 50	Groupe de 51 à 80	Groupe + de 80
A partir de 30 euros	A partir de 55 euros	A partir de 80 euros	A partir de 105 euros

Tarif HT / personne

Activité séminaire	Esprit de groupe	Ambiance	Dépense physique
****	**	****	***

### ADS Organisation

Tel : 04 88 04 66 52 Mob : 06 71 56 18 84 Fax : 04 13 33 29 87  
www.adsorganisation.com | contact@adsorganisation.com

## Sensation haute montage (journée)

Commencez votre journée par une petite rando en raquette (30 min) pour rejoindre le site proche de La Clusaz. Venez y découvrir «le camp de base» aménagé avec un bar de neige, tentes dômes et feu extérieur.

Sur les conseils de professionnels, le challenge Biathlon peut commencer !

Vivez une expérience unique en pleine montagne !

Cette activité comprend : Tir couché, tir debout, slalom en raquette, cage d'agilité avec pénalité, construction d'igloo (méthode traditionnelle)



### Le tarif comprend :

- Transfert en bus
- Mini rando raquette encadrée, location raquettes
- Challenge «Full mountain»+ remise des prix
- Mise en place des dômes, assistance d'une dameuse
- Repas, vin chaud

### En options :

- Repas au Camp de base
- Descente luge au départ des dômes (20 min de descente)
- Location de vêtements de ski
- Caméraman pour filmer l'après-midi (2 CD master fournis)
- Dotation, lot équipe gagnante
- Dossards personnalisés aux couleurs de votre entreprise

### *Approche tarifaire*

<b>Groupe de 8 à 19</b>	<b>Groupe de 20 à 50</b>	<b>Groupe de 51 à 80</b>	<b>Groupe + de 80</b>
A partir de 30 euros	A partir de 55 euros	A partir de 80 euros	A partir de 105 euros

Tarif HT / personne

<b>Activité séminaire</b>	<b>Esprit de groupe</b>	<b>Ambiance</b>	<b>Dépense physique</b>
****	***	****	**

### **ADS Organisation**

Tel : 04 88 04 66 52

[www.adsorganisation.com](http://www.adsorganisation.com) | [contact@adsorganisation.com](mailto:contact@adsorganisation.com)

SIREN : 488514894 Siège social : 122 boulevard Perier - Bat E - 13008 Marseille

## Speed glisse (½ journée)

La maîtrise de la glisse !

Ce challenge se déroule à 1500 m d'altitude à proximité de La Clusaz sur un stade de neige damé pour l'occasion. Vous apprendrez à utiliser des engins peu connus tel que le Yonner, Snow Scoot, Stiga ou encore le Snake Gliss.

Toutes les épreuves sont chronométrées !

En parallèle et surtout pour reprendre votre souffle, des épreuves tactiques et de construction telles que la recherche ARVA seront mises en place.



Glisse : Luge Stiga, Luge snakeglisse, body board, yonner, snow scoot

Construction : Construction d'igloo, Recherche Arva, Tir biathlon laser



**Sur une base de 40 personnes : 4 équipes de 10 personnes**

Les épreuves : Stiga Race, SnakeGliss, Yooner, Arva

(Pour un groupe de plus de 40 personnes : épreuves supplémentaires tir biathlon laser, Body board, Snow Scoot, construction d'igloo)

Ce tarif comprend :

- Olympiade Givrée
- Vin chaud et boisson soft + Remise des prix

En options :

- Transfert en bus
- Buffet dégustation savoyard
- Sonorisation avec DJ live (pour plus d'ambiance)
- Caméraman pour filmer l'après-midi (2 CD master fournis)
- Dotation, lots équipe gagnante
- Location de vêtements de ski
- Soirée restaurant altitude avec mini rando raquettes
- Descente en luge de nuit

### Approche tarifaire

Groupe de 8 à 19	Groupe de 20 à 50	Groupe de 51 à 80	Groupe + de 80
A partir de 30 euros	A partir de 55 euros	A partir de 80 euros	A partir de 105 euros

Tarif HT / personne

Activité séminaire	Esprit de groupe	Ambiance	Dépense physique
***	***	****	**

### ADS Organisation

Tel : 04 88 04 66 52 Mob : 06 71 56 18 84 Fax : 04 13 33 29 87  
www.adsorganisation.com | contact@adsorganisation.com

## Sensation speed luge (Stiga Race ®) (fin d'après-midi)

Quoi de mieux qu'un verre de vin chaud pour se préparer à vivre une expérience des plus amusantes.

Après la fermeture des pistes de ski (16h45 ou 17h15) spécialement sélectionnées, venez tenter une course de luge unique dans les Aravis. Ces luges provenant de Suède se pilotent de la même façon que des karts avec un système de freinage très efficace.



La descente « Classique » sur piste verte dure environ 40 min

La descente « Intégrale » sur pistes vertes et bleues dure environ 1h30



### Base Classique :

- Vin chaud au départ
- Encadrement par des professionnels
- Luges, gilets fluorescent de sécurité

### Base Intégrale :

- Remonté mécanique
- Vin chaud au départ
- Encadrement par des professionnels
- Luges, gilets fluorescent de sécurité

### En options :

- Apéritif centre station
- Dîner dans une bonne table de la station
- Location vêtements d'hiver
- Transfert en minibus

Les descentes en luge nécessitent une autorisation de la Mairie de La Clusaz (délai d'environ 1 semaine). Nous nous chargeons de cette formalité.

### *Approche tarifaire*

<b>Goupe minimum 15</b>	<b>Groupe de 20 à 50</b>	<b>Groupe de 51 à 80</b>	<b>Groupe + de 80</b>
A partir de 30 euros	A partir de 55 euros	A partir de 80 euros	A partir de 105 euros

Tarif HT / personne

<b>Activité séminaire</b>	<b>Esprit de groupe</b>	<b>Ambiance</b>	<b>Dépense physique</b>
**	**	****	*

### **ADS Organisation**

Tel : 04 88 04 66 52 Mob : 06 71 56 18 84 Fax : 04 13 33 29 87  
www.adsorganisation.com | contact@adsorganisation.com

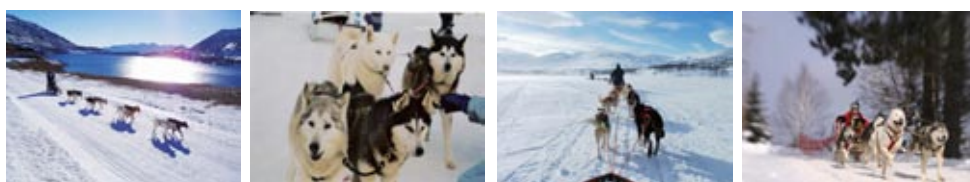
## Rando traîneau (journée)

Partez avec les attelages de chiens de traîneaux et leur mucher pour une aventure rare et pleine de sensations dans un magnifique cadre naturel. Cette activité se passe dans les stations de La Clusaz, Morzine Avoriaz et Megève. Nous vous proposons son déroulement sur le Plateau des Glières près d'Annecy.



### Déroulé de la journée :

Arrivée le matin sur le Plateau des Glières et constitution de deux groupes. Le 1er groupe part en randonnée raquette au coeur de la nature. L'accompagnateur leur fait découvrir la vie de la forêt en observant les traces d'animaux, Après un briefing, les participants du 2ème groupe montent sur leurs traîneaux et partent en promenade, à la conquête des grands espaces ! Chaque participant est seul sur son traîneau, le parcours est adapté à la « prise en mains » du traîneau et de son attelage. Le repas du midi est pris dans un restaurant du plateau. Déjeuner Savoyard pour un moment de convivialité. Echange des activités l'après-midi.



**Sur une base de 20 personnes : 2 équipes de 10 personnes**

Les activités : chien de traîneau et randonnée raquettes

### Compris dans le tarif :

- Transfert en bus
- Rando raquette encadrée, location raquettes
- Attelages et mucher
- Repas, vin chaud

### En options :

- Hébergement en hôtel de catégorie de votre choix
- Location de vêtements de ski
- Caméraman (2 CD master fournis)

### *Approche tarifaire*

<b>Goupe de 8 à 19</b>	<b>Groupe de 20 à 50</b>	<b>Groupe de 51 à 80</b>	<b>Groupe + de 80</b>
A partir de 30 euros	A partir de 55 euros	A partir de 80 euros	A partir de 105 euros

Tarif HT / personne

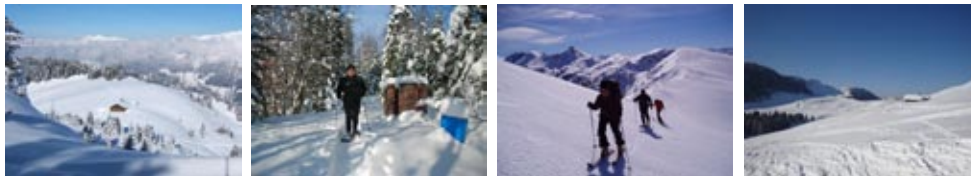
<b>Activité séminaire</b>	<b>Esprit de groupe</b>	<b>Ambiance</b>	<b>Dépense physique</b>
****	**	****	***

### **ADS Organisation**

Tel : 04 88 04 66 52 Mob : 06 71 56 18 84 Fax : 04 13 33 29 87  
www.adsorganisation.com | contact@adsorganisation.com

## Raid 0<sup>2</sup> (1/2 journée ou journée)

Du haut du plateau de Beauregard, cette randonnée vous fera découvrir le site de façon ludique équipé du «Pack Aventure Salomon» (chaussures, mini ski de rando, raquettes automatiques et sac à dos).  
Encadrement par des guides.



**Groupe de 10 personnes minimum / 50 personnes maximum**

Ce tarif comprend :

Pour la rando 1/2 journée :

- Guide
- Remontées mécaniques
- Assurance ski neige
- Matériel (pack aventure)

Pour la rando journée :

- Idem rando 1/2 journée +
- Repas savoyard 1/4 vin et café compris au Chalet « Les Matins clairs »

En options :

- Location de vêtements de ski
- Descente en luge après la fermeture des pistes (45 minutes de luge)
- Caméraman pour filmer l'après-midi ou la journée

### Approche tarifaire

1/2 journée (groupe de 20 à 50)	Journée (groupe de 20 à 50)
A partir de 55 euros	A partir de 80 euros

Tarif HT / personne

Activité séminaire	Esprit de groupe	Ambiance	Dépense physique
****	**	****	***

**ADS Organisation**

Tel : 04 88 04 66 52 Mob : 06 71 56 18 84 Fax : 04 13 33 29 87  
www.adsorganisation.com | contact@adsorganisation.com

## Resto Luge (soirée dans les Aravis)

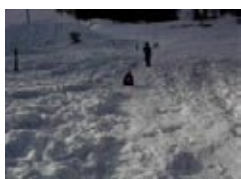
La gastronomie et la glisse réunis, à la table de trois restaurants d'altitude les plus réputés et sur leur piste de luge.

- Athmosphère vieux chalet au « Bercaïl », chalet-refuge en pleine montagne
  - à « Vé la Marie à Noré »
  - au restaurant dansant avec son bain norvégien à 39° C en extérieur au « Télémark café ».
- Détail des menus sur simple demande.



Après le repas, descente en luge Stiga. Luge à volant très facile à piloter. Vous serez doté d'une lampe frontale et d'un gilet de sécurité.

L'accès aux restaurants peut se faire par une petite randonnée en raquettes en compagnie des guides (parcours facile de 30 minutes en forêt).



### Groupe minimum de 15 personnes

#### Ce tarif comprend :

- Accès en raquette à neige + guide + matériel
- Descente en luge encadrée par des guides
- Exclusivité: Soirée discothèque « L'Ecluse », entrée gratuite V.I.P et « Welcome DRINK »

#### Les options :

- Transfert en mini bus
- Dîner « là-haut dans la montagne » (nous consulter)
- Lampe frontale en souvenir pour chaque participants 15 € ttc
- Location vêtements d'hiver

#### En départ :

- Vé la Marie à Noré : départ en luge vers 22h30
- Bercaïl : départ en luge vers 22h30 ou minuit
- Télémark café : départ en luge vers minuit

### Approche tarifaire

<b>groupe de 20 à 50</b>
A partir de 30 euros

Tarif HT / personne

<i>Activité séminaire</i>	<i>Esprit de groupe</i>	<i>Ambiance</i>	<i>Dépense physique</i>
****	*	****	**

### ADS Organisation

Tel : 04 88 04 66 52 Mob : 06 71 56 18 84 Fax : 04 13 33 29 87  
www.adsorganisation.com | contact@adsorganisation.com

## Baptême Bobsleighe (activité ½ journée et soirée)

Un passage inoubliable sur la piste olympique de Bobsleigh...

### Exemple de programme :

1° jour :

- Arrivée à l'hôtel en début de matinée, séance de travail et déjeuner au restaurant de l'hôtel.
- Départ pour une randonnée raquettes encadrée par des moniteurs BE.
- Arrivée directe sur la piste olympique de Bobsleigh, unique site de pratique de la discipline en France.
- Briefing et début des baptêmes de Bobraft : record à battre aux commandes de ce bolide des neiges : 85 km/h !
- Transfert en bus, retour à l'hôtel en fin d'après-midi.
- Le soir, descente en luge (maximum 30 min) encadrés par des moniteurs équipés de lampes frontales ou de flambeaux.
- Repas savoyard. Retour à Belle Plagne en télécabine.

2° jour :

- Séance de travail sur la journée, déjeuner à l'hôtel et départ en fin d'après-midi.



### Ce tarif comprend :

- Hébergement hôtel 3\*\*\* en chambres single, pension complète du déjeuner du jour de l'arrivée jusqu'au déjeuner du jour du départ
- Location d'une salle de réunion
- Randonnée raquette et initiation bobraft
- Transfert retour d'activité en bus
- Descente en luge et remontée en télécabines

### En options :

- Photographe ou caméraman pendant l'activité
- Cadeau personnalisé en chambre

### *Approche tarifaire*

<b>Goupe de 8 à 19</b>
Sur devis

<b>Activité séminaire</b>	<b>Esprit de groupe</b>	<b>Ambiance</b>	<b>Dépense physique</b>
****	**	****	***

### **ADS Organisation**

Tel : 04 88 04 66 52 Mob : 06 71 56 18 84 Fax : 04 13 33 29 87  
www.adsorganisation.com | contact@adsorganisation.com

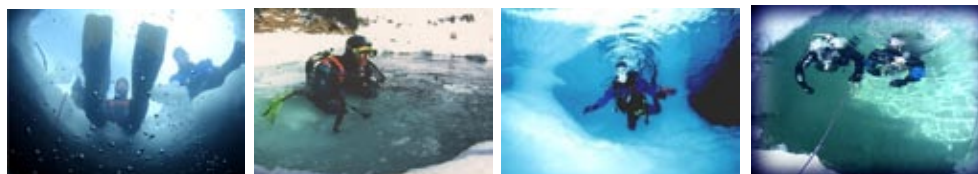


## *A la découverte du Pôle Nord (1/2 journée)*

Venez conduire un attelage de chien de traîneau et plongez sous glace : deux aventures polaires ... En France (à Tignes)

Activité idéal pour un groupe de dix personnes répartis sur deux groupes de 5 personnes  
Pause goûter prévu au milieu de l'après midi pour l'échange des activités.

Il est possible de commencer en milieu de matinée par une première activité, de profiter du «buffet des neiges», encas savoyard servi au bord du lac et de continuer par la deuxième activité en début d'après midi.



**Sur une base d'un groupe de 10 personnes (maximum 15 personnes)**

Ce tarif comprend :

- Encadrement moniteurs BE
- 5 attelages
- Equipement plongée

En options :

- Buffet des neiges
- Soirée en restaurant d'altitude
- Descente en luge
- Hébergement sur Tignes ou Val d'Isère
- Transferts
- Photographe ou caméraman pendant l'activité

### *Approche tarifaire*

<b>Groupe de 8 à 19</b>
A partir de 105 euros

Tarif HT / personne

<i>Activité séminaire</i>	<i>Esprit de groupe</i>	<i>Ambiance</i>	<i>Dépense physique</i>
****	**	****	***

**ADS Organisation**

Tel : 04 88 04 66 52 Mob : 06 71 56 18 84 Fax : 04 13 33 29 87  
www.adsorganisation.com | contact@adsorganisation.com

## Chamonix : 8° merveille du monde (Aiguille du midi et Mer de Glace) (activité journée)



1° jour :

- Arrivée des participants dans l'après-midi – conférence d'un glaciologue et projection film/diapos : glaciers-climat, formation d'un glacier, dynamique du glacier, variation dans l'histoire, aujourd'hui et dans le futur.

- Dîner et nuit à l'hôtel.

2° jour (sortie journée) :

- Le matin, depuis le centre de Chamonix, le téléphérique de l'Aiguille du Midi vous transporte aux portes de la Haute Montagne à 3842 m. Un panorama unique à 360° sur les sommets du massif du Mont-Blanc. Accompagnateur guide glaciologue.

- Retour à Chamonix pour embarquement sur le « Petit Train Rouge » à crémaillère.

- Déjeuner au restaurant du Montenvers puis départ pour une randonnée sur la Mer de Glace entre des séracs gigantesques accompagné par l'AMM glaciologue, marche sur le glacier avec guide de haute montagne.

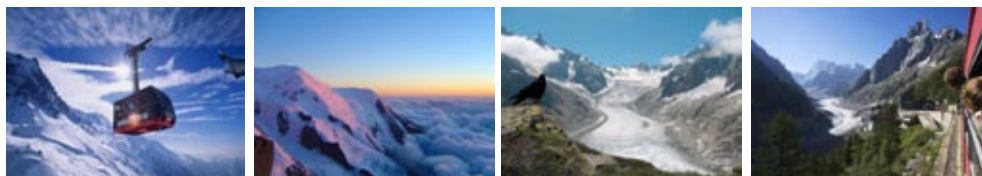
- Retour à l'hôtel en fin d'après-midi.

- Avant le dîner, moment de détente au spa de l'hôtel, avec un massage relaxant.

- Dîner au restaurant de l'hôtel.

3° jour :

- Départ le matin



**Sur une base de 20 à 25 personnes : (Groupe jusqu'à 50 personnes possible en doublant les guides)**

Ce tarif comprend :

- Hébergement base single 2 nuits en hôtel 3\*\*\* en pension complète du dîner le jour de l'arrivée jusqu'au petit-déjeuner, le jour du départ

- Location de la salle de réunion équipée pour la projection

- Emoluments du glaciologue et du guide sur les deux jours (1 guide pour 20 à 25 pax)

- Train à crémaillère, pause goûter, accès espace bien-être de l'hôtel + 1 massage 30 mn.

En options :

- Transferts en taxi depuis aéroport ou gare

- Photographe ou caméraman pendant l'excursion à la mer de glace

- Soirée restaurant altitude

- Cadeau personnalisé en chambre

### Approche tarifaire

**Groupe de 20 à 50**

Sur devis

<i>Activité séminaire</i>	<i>Esprit de groupe</i>	<i>Ambiance</i>	<i>Dépense physique</i>
****	**	***	**

**ADS Organisation**

Tel : 04 88 04 66 52

[www.adsorganisation.com](http://www.adsorganisation.com) | [contact@adsorganisation.com](mailto:contact@adsorganisation.com)

SIREN : 488514894 Siège social : 122 boulevard Perier - Bat E - 13008 Marseille

## Vingt mille lieux sous les terres (activité ½ journée et soirée)



1° jour :

- Accueil - Séance plénière le matin (le cas échéant)
- Déjeuner et temps de détente au lac en début d'après-midi.
- Transfert en bus sur le lieu de l'activité. Arrivée en pleine nature, équipement et marche d'approche jusqu'à la grotte.

- Equipés de lampes frontales, promenade sous terre totalement étonnante et sans difficulté. Arrivée dans une cavité éclairée à la bougie pour une fin de soirée extraordinaire : fondue savoyarde sous terre au son de l'accordéon... magique et inoubliable !

2° jour :

- Séance de travail en journée avec déjeuner à l'hôtel.
- En fin d'après-midi, découverte de la vieille ville d'Annecy en compagnie d'un guide
- diner croisière sur le lac d'Annecy.

3° jour :

- Départ le matin



### Ce tarif comprend :

- Hébergement 2 nuits base single, pension complète du déjeuner le jour de l'arrivée jusqu'au petit déjeuner le jour du départ
- Location de la salle de réunion équipée
- Transferts en bus
- Guide BE spéléo (1 guide pour 15 personnes)
- Guide du patrimoine (1 guide pour 20 personnes)
- Diner croisière

### En options :

- Transferts en taxi depuis aéroport ou gare
- Photographe ou caméraman pendant le trekking sous terre
- Cadeau personnalisé en chambre

### *Approche tarifaire*

<b>Goupe de 20 à 50</b>
Sur devis

<i>Activité séminaire</i>	<i>Esprit de groupe</i>	<i>Ambiance</i>	<i>Dépense physique</i>
****	***	***	***

## **ADS Organisation**

**Tel : 04 88 04 66 52**

**www.adsorganisation.com | contact@adsorganisation.com**

**SIREN : 488514894 | Siège social : 122 boulevard Perier - Bat E - 13008 Marseille**

## Le Léman : Les activités à la sauce Franco-Suisse

A moins d'1 heure de Genève, venez découvrir le charme d'un authentique palace de style victorien situé au bord du lac Léman et les paysages du Léman grâce à une activité ludo-sportive originale.



1° jour :

- Accueil - Séance de travail le matin et déjeuner à l'hôtel
- Transfert en bus sur le lieu de l'activité « Challenge DRAGON BOAT\* »
- Equipement, briefing, début de la régates en ligne
- Embarcation ancestrale originaire de la baie de Hong-Kong, le Dragon Boat peut accueillir jusqu'à 20 personnes. Les équipages s'affrontent sur des distances de 250 mètres au rythme du « drummer ».
- Le challenge se déroule sous forme de régates avec éliminatoires, demi-finales et finales.

2° jour :

- Découverte des vignobles de Lavaux (patrimoine de l'Unesco)
- Déjeuner spécialité de fondue fribourgeoise, vacherin ou moitié-moitié
- Après-midi visite du musée olympique à Lausanne

3° jour :

- Départ le matin

\*Alternative : journée à Gstaad

Nota Bene : Ce programme se décline sur les autres lacs Alpins, en particulier sur le lac d'Annecy ou sur le lac du Bourget.



Ce tarif comprend :

- Hébergement base single 2 nuits, pension complète du déjeuner le jour de l'arrivée jusqu'au petit déjeuner le jour du départ
- Location de la salle de réunion équipée
- Guide BE (1 guide pour 15 personnes)
- Transferts en bus 1° et 2° jour

En options :

- Photographe ou caméraman pendant la régates
- Cadeau personnalisé en chambre
- Réservation de places de concert au festival de Jazz de Montreux du 2 au 17/07/2010
- Excursion et visite de l'exposition à la Fondation Gianada
- Intervention d'un médaillé olympique ou sportif de haut niveau pour la visite guidée du musée olympique de Lausanne ou au cours du séjour

### Approche tarifaire

groupe de 20 à 50	groupe de 51 à 80
Sur devis	Sur devis

Activité séminaire	Esprit de groupe	Ambiance	Dépense physique
****	****	****	***

**ADS Organisation**

Tel : 04 88 04 66 52

[www.adsorganisation.com](http://www.adsorganisation.com) | [contact@adsorganisation.com](mailto:contact@adsorganisation.com)

SIREN : 488514894 Siège social : 122 boulevard Perier - Bat E - 13008 Marseille

## Défi ski (½ journée)

Découvrez le trekking ... En ski !

Une course d'orientation par équipe où les participants doivent pointer des balises sur un domaine skiable adapté au niveau de ski du groupe.

Armé d'un GPD portable, vous vous aventurerez sur les pistes de La Clusaz ou du Grand-Bornand mais également au quatre coins de la vallée.

Et pour les non skieurs, ne vous inquiétez pas : vous pourrez suivre l'équipe en raquette.

Retrouvez votre groupe en fin de parcours pour déguster un bon vin chaud au milieu de nul part.



### Sur une base de 30 personnes :

#### Ce tarif comprend :

- Briefing dans votre hôtel
- Plans des pistes
- Plans des balises
- GPS
- Vin chaud sur les pistes.

#### En options :

- Moniteur de ski par équipe
- Location matériel de ski
- Location de vêtements de ski
- Dotation, lot équipe gagnante
- Forfait de ski & assurance

### Approche tarifaire

<b>Groupe de 20 à 50</b>
A partir de 30 euros

Tarif HT / personne

<i>Activité séminaire</i>	<i>Esprit de groupe</i>	<i>Ambiance</i>	<i>Dépense physique</i>
***	****	****	**

## ADS Organisation

Tel : 04 88 04 66 52

[www.adsorganisation.com](http://www.adsorganisation.com) | [contact@adsorganisation.com](mailto:contact@adsorganisation.com)

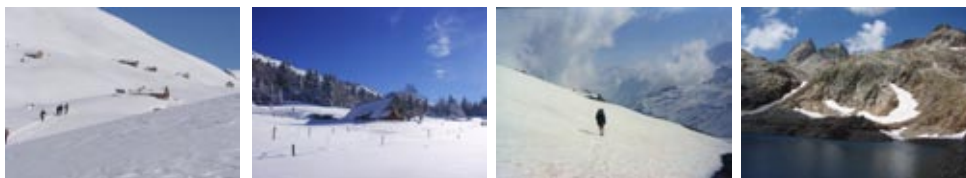
SIREN : 488514894 | Siège social : 122 boulevard Perier - Bat E - 13008 Marseille

## Le chalet perdu (½ journée)

En équipes, doté d'un GPS, vous partirez à la recherche du refuge ancien rénové depuis peu.

Cet activité se déroule sur le col de Merdasser, au dessus de Manigod.

Vous apprécierez un bon déjeuner ou dîner servi au refuge où vous pourrez prolonger la soirée et y passer une nuit.



**Sur une base de 20 personnes :**

Ce tarif comprend :

- Briefing activité
- Expé Building ®
- Déplacement raquettes
- Encadrement par des guides
- GPS, Road Book, raquettes à neige, radio

En option :

- Location vêtements d'hiver
- Transfert
- Déplacement en ski (au lieu des raquettes)
- Descente en luge pour retour station
- Déjeuner ou dîner au refuge
- Location de la salle pour votre réunion (max 45 pax en théâtre)  
(Nuitée au Chalet Refuge (20 couchages type bas flanc))

### Approche tarifaire

<b>Goupe de 20 à 50</b>
A partir de 80 euros

Tarif HT / personne

<i>Activité séminaire</i>	<i>Esprit de groupe</i>	<i>Ambiance</i>	<i>Dépense physique</i>
**	****	****	***

**ADS Organisation**

Tel : 04 88 04 66 52

[www.adsorganisation.com](http://www.adsorganisation.com) | [contact@adsorganisation.com](mailto:contact@adsorganisation.com)

SIREN : 488514894 | Siège social : 122 boulevard Perier - Bat E - 13008 Marseille

## Rencontre entre la technologie et la nature (journée)

Les équipes s'affrontent ou collaborent dans une course d'orientation à thème en utilisant GPS, radios, cartes...

Des membres de chaque équipe sont restés à la base et ont pour rôle de les piloter à l'aide de leur carte sur ordinateur.

Un bon moyen de tester votre esprit d'équipe et de dynamiser votre groupe.



Exemple de Scénario :

- Vin chaud du « Père Mathieu » : Vous partirez à la recherche de la célèbre et secrète recette du vin chaud de «Père Mathieu».

- La construction du Chalet : Jouez au mecano le temps de retrouver les pièces du chalet et de le reconstituer.

Autre scénario possible en relation ou non avec le message de votre séminaire.



Cet tarif comprend :

- Briefing « Buffet technique » : acquisition des compétences
- La conception du scénario,
- Road book, plateforme géomatique pour dérouler le jeu,
- Sonorisation, GPS, radio, les équipements et ingrédients pour le jeu
- Analyse du résultat, débriefing & Vin chaud

En options :

- Caméraman pour filmer l'après-midi (2 CD master fournis)
- Projection du film de la Journée
- Dotation, lot équipe gagnante
- Location de vêtements de ski
- Location de raquette
- Déjeuner ou dîner Chalet Refuge ou restaurant d'Altitude

Cette course s'organise à Annecy, Megève, Chamonix, Lyon, Grenoble ...

### Approche tarifaire

<b>Goupe de 20 à 50</b>
A partir de 80 euros

Tarif HT / personne

<i>Activité séminaire</i>	<i>Esprit de groupe</i>	<i>Ambiance</i>	<i>Dépense physique</i>
**	****	****	**

### ADS Organisation

Tel : 04 88 04 66 52

[www.adsorganisation.com](http://www.adsorganisation.com) | [contact@adsorganisation.com](mailto:contact@adsorganisation.com)

SIREN : 488514894 | Siège social : 122 boulevard Perier - Bat E - 13008 Marseille

## Défis Gliss (½ journée)

Essayez vous à la descente en chambre à air, luge et raquette à 1650 m d'altitude



1° jour :

- Accueil à l'hôtel autour d'un café et réunion de travail.
- Equipement raquettes en fin de matinée puis montée jusqu'à un restaurant d'altitude face au Mont-blanc, encadrement moniteur ESF.
- Après-midi challenge multi-glisse encadré par les moniteurs de l'ESF.
- Podium et vin chaud à l'arrivée pour la remise des prix dans une atmosphère très conviviale. Retour à la station en raquettes.
- Briefing pour ballade en motoneige puis départ des ballades encadrées par 2 moniteurs (½ heure de ballade par groupe).

2° jour :

- Matinée de travail et déjeuner à l'hôtel.
- Départ dans l'après-midi.



### Ce tarif comprend :

- Hébergement hôtel 3\*\*\* en chambres single 1 nuit en pension complète du déjeuner du jour de l'arrivée jusqu'au déjeuner du jour du départ
- Location d'une salle plénière à l'hôtel
- Equipement raquettes
- Challenge multi-glisse avec podium et vin chaud
- Ballade en motoneige d'une ½ heure (2 personnes/moto neige)
- Accompagnement de toutes les activités par des moniteurs ESF ou BE

### En options :

- Photographe ou caméraman
- Cadeau personnalisé en chambre

### *Approche tarifaire*

<b>Goupe de 20 à 50</b>
Sur devis

<i>Activité séminaire</i>	<i>Esprit de groupe</i>	<i>Ambiance</i>	<i>Dépense physique</i>
**	***	***	**

## ADS Organisation

Tel : 04 88 04 66 52

[www.adsorganisation.com](http://www.adsorganisation.com) | [contact@adsorganisation.com](mailto:contact@adsorganisation.com)

SIREN : 488514894 Siège social : 122 boulevard Perier - Bat E - 13008 Marseille

# Randonnée multi sport dans le massif des Bauges

Randonnée équestre et en VTT en pleine nature.

Hébergement dans une résidence hôtelière 3\*\*\* sur la rive gauche du lac d'Annecy, dans des appartements entièrement neufs.

1° jour :

- Arrivée en fin de matinée, déjeuner à l'hôtel.
- Transfert sur le lieu de l'activité, constitution de deux groupes. Le 1er groupe part en randonnée VTT au coeur de la forêt tandis que le 2ème groupe part en ballade à cheval.
- Pauses goûter et échange des montures en milieu de parcours.
- Retour à l'hôtel en fin d'après-midi.
- Le soir, dîner savoyard dans un restaurant du col de Tamié.

2° jour :

- Journée de travail à l'hôtel.
- En fin de journée, transfert jusqu'à Annecy et dîner croisière sur le lac.

3° jour :

- Départ des participants en taxi après le petit-déjeuner.



Sur une base 20 à 28 personnes :

Ce tarif comprend :

- Hébergement en résidence hôtelière 3\*\*\* 2 nuits
- Pension complète du déjeuner du jour d'arrivée au petit-déjeuner du jour de départ
- Location d'une salle plénière à l'hôtel
- Activité randonnée équestre et VTT avec équipement
- Transferts activités
- Dîner croisière sur le lac

En options :

- Transferts en taxi depuis aéroport ou gare
- Photographe ou caméraman
- Cadeau personnalisé en chambre

## Approche tarifaire

<b>Groupe de 20 à 28</b>
A partir de 105 euros

Tarif HT / personne

<b>Activité séminaire</b>	<b>Esprit de groupe</b>	<b>Ambiance</b>	<b>Dépense physique</b>
***	**	***	****

**ADS Organisation**

Tel : 04 88 04 66 52

[www.adsorganisation.com](http://www.adsorganisation.com) | [contact@adsorganisation.com](mailto:contact@adsorganisation.com)

SIREN : 488514894 Siège social : 122 boulevard Perier - Bat E - 13008 Marseille